



**Bobcat**

*One Tough Animal*

# CHARIOTS ÉLÉVATEURS ÉLECTRIQUES

Série NXE, capacité 2,5 à 3,5 tonnes

🌐 EMEA

**Li-Ion**  
TECHNOLOGY





# QUAND LES CONDITIONS SE CORSENT. **LES DURS** **À CUIRE NE RECULENT PAS.**

Chez Bobcat, nous ne nous contentons pas de produire des machines ; nous mettons aussi à l'honneur celles et ceux qui les poussent jusqu'à leur limite. Froid glacial, rafales de vent, terrain boueux, trombes de pluie ou tempêtes de poussière : vous allez quand même au travail et vous continuez d'avancer. Car la force ne vient pas uniquement des machines, mais aussi des personnes qui les utilisent.

**EN SAVOIR PLUS**

# OMEGA TOTAL AMVAL

## ► NOTRE MISSION

Nous aidons les opérateurs à en faire plus, même dans les conditions les plus difficiles et les situations les plus complexes. Là où nos clients expriment un besoin, nous leur fournissons les moyens.

## PRÉSENTATION

### ► L'HISTOIRE DE BOBCAT

En 1958, la société Melroe Manufacturing Company présente une chargeuse frontale compacte qui évolue rapidement pour devenir le modèle M400, la première véritable chargeuse compacte sur pneus au monde. L'entreprise adopte bientôt le nom de marque « Bobcat » aujourd'hui célèbre dans le monde entier et dont le succès a participé à l'évolution du secteur des machines de chantier compactes.

### ► DES ANNÉES D'EXPÉRIENCE

En 2021, Bobcat acquiert Doosan Industrial Vehicle, élargissant ainsi ses capacités pour fournir aux clients des solutions professionnelles complètes. Grâce à ses compétences dans le domaine des machines de manutention, qui remontent à son premier chariot de manutention en 1968, Doosan a établi sa présence au niveau international, avec 400 concessionnaires dans 93 pays.



### ► BOBCAT AUJOURD'HUI

Aujourd'hui, avec un catalogue diversifié qui inclut chariots élévateurs et machines de manutention, Bobcat est capable de répondre à tous les besoins intralogistiques, depuis le chargement de conteneurs d'expédition jusqu'à l'optimisation des opérations en entrepôts. Produites selon les normes de fabrication les plus strictes, les machines de manutention Bobcat offrent la précision et la durabilité attendues par les clients.



# ROBUSTESSE, AGILITÉ ET SÉCURITÉ

## ► FAIT POUR LES EXTRÊMES

Fiable et performant tout au long de la journée, le chariot élévateur B25NS série NXE de Bobcat vous permet de travailler sereinement. Les éléments comme le système de frein électrique au pied, le contrôleur à indice IP67 ou les contacteurs étanches renforcent sa fiabilité et lui assurent de longues années de fonctionnement. Il peut par ailleurs recevoir d'autres améliorations, comme un blindage inférieur pour une protection accrue du moteur ou une huile hydraulique spéciale qui lui permettra de travailler par temps froid (jusqu'à -20°C) pendant de courtes périodes.



Poste de conduite spacieux avec colonne de direction réglable et beaucoup de place pour les jambes

Excellente visibilité à travers le mât, pour davantage d'efficacité et de sécurité **P. 7**

Fonction d'amortissement hydraulique pour ralentir la vitesse d'abaissement et réduire les chocs

Poste de conduite personnalisable avec les commandes de votre choix (intégrées aux manipulateurs ou par leviers)

Visibilité améliorée vers le haut, à travers le toit, pendant les opérations de levage

Siège haut de gamme et colonne de direction réglables, pour bénéficier d'un confort maximal pendant vos longues heures de travail **P. 8**

Batterie lithium-ion efficace en option pour des performances fiables et un chargement flexible à l'aide d'une prise standard **P. 13**

**Li-ion**  
TECHNOLOGY

Le marchepied antidérapant augmente la sécurité quand vous montez dans la machine ou que vous en descendez **P. 8**

Capot à ouverture large et panneau latéral qui se dépose sans outil pour faciliter l'entretien

Moteurs de pompe et d'entraînement à indice IP54 pour travailler dans le froid, jusqu'à -20°C **P. 12**

Le freinage électrique au pied offre un freinage fiable avec moins de composants à entretenir **P. 10**



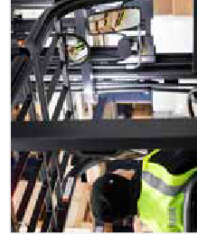
## ► UNE EFFICACITÉ MAXIMISÉE

Bénéficiant d'un contrôleur AC, d'une excellente capacité résiduelle, d'une huile hydraulique pour les travaux par temps froid et d'un système d'inclinaison avec mise à niveau automatique, le B25NS série NXE est axé sur la productivité. **P. 6-7**



## ► LE CONFORT DANS L'ACTION

Commande de température, petit volant et siège haut de gamme : autant d'éléments de confort pour travailler sereinement pendant de longues heures. **P. 8-9**



## ► LA SÉCURITÉ, BIEN ENTENDU

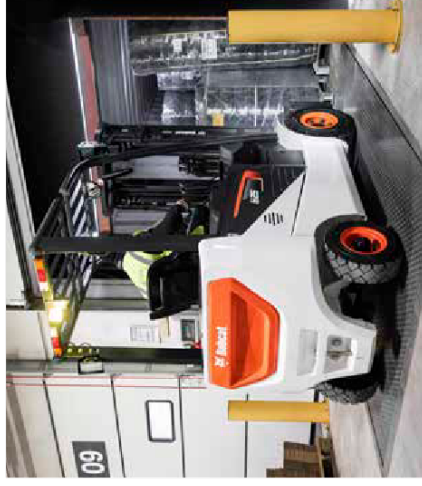
Notre gamme complète d'éléments de sécurité, qui inclut la fonction anti-recul, le badge NFC de démarrage et la commande de vitesse automatique, vous permet de travailler en toute confiance. **P. 10-11**



## ► ROBUSTESSE ET FIABILITÉ

Associez puissance, performances et fonctionnalité avec des éléments comme la protection IP54 contre la poussière et l'eau, le contrôleur AC Curtis et les protections de vérin de cavage. **P. 12-13**

# UNE PRODUCTIVITÉ REMARQUABLE



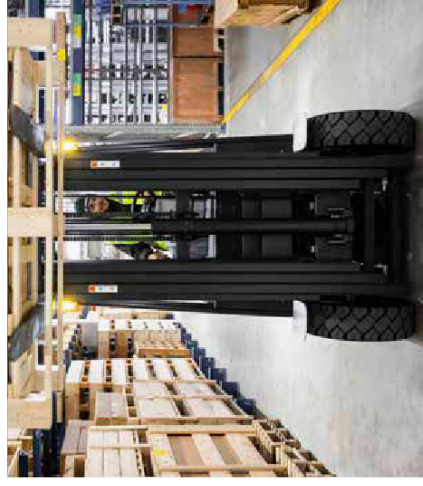
## ► FIABILITÉ DU CONTRÔLEUR AC

Toutes vos opérations de chargement et de levage gagnent en efficacité avec notre contrôleur AC Curtis (48/80 V) à la fois puissant et fiable, et notre moteur d'entraînement simple.



## ► EXCELLENTE VISIBILITÉ

Vous travaillez plus vite et plus efficacement, en toute confiance, sur tous les chantiers grâce à la visibilité inégalée du chariot. La protection en hauteur et l'orientation des barres de toit vous offrent une vue dégagée vers le haut, sans remise en cause de la résistance et de la sécurité de votre machine, tandis que les flexibles hydrauliques astucieusement disposés n'engendrent aucune gêne.



## ► UN MAXIMUM DE PRODUCTIVITÉ

Doté d'un moteur d'entraînement à indice IP54 et d'un contrôleur à indice IP67, votre chariot ne redoute ni la poussière, ni l'humidité. Quant à notre huile hydraulique spéciale temps froids, elle vous permettra de vous servir de votre chariot élévateur jusqu'à -20°C pendant de courtes périodes.



## ► UNE CAPACITÉ RÉSIDUELLE REMARQUABLE

Nos chariots élévateurs sont particulièrement stables, grâce à une batterie surbaissée et une conception intelligente qui figure un essieu de type H abaissant le centre de gravité. Ils conservent ainsi une capacité résiduelle remarquable, même à des hauteurs qui dépassent 4 mètres.

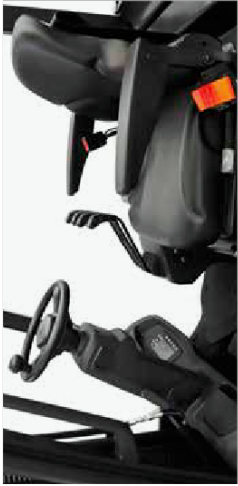


# CONFORT ET COMMANDES



## ► CABINE SPACIEUSE

Le volant compact vous laisse davantage d'espace dans la cabine. Ainsi, non seulement vous gagnez en réactivité et en maniabilité dans les espaces restreints, mais vous manipulez également les charges avec une précision accrue. Les opérateurs se fatiguent moins et, quand ils sont novices, peuvent se former plus efficacement.



## ► PLUS D'ESPACE POUR LES JAMBES

Notre poste de conduite prévoit beaucoup d'espace pour les jambes. Confortablement installé dans un habitacle accueillant, l'opérateur peut se concentrer sur son travail.



## ► CONTRÔLE SANS EFFORT

Les opérateurs peuvent facilement contrôler les performances du chariot élévateur sur son écran couleur d'une grande simplicité d'utilisation qui offre un vaste éventail de réglages et configurations. Il offre en outre beaucoup d'autres fonctions pour gagner en confort et simplicité d'utilisation, comme diverses alertes ou le choix de la langue.



## ► UN HABITACLE PRATIQUE

Grand porte-gobelet, prise USB 5 V et porte-documents : tout est à portée de main pour travailler dans les meilleures conditions.

## ► ACCÈS FACILE



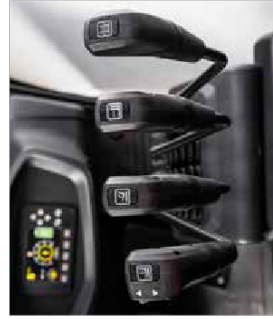
La marche anti-dérapage placée bas et la plaque de plancher vous permettent de monter dans la machine et d'en descendre en toute sécurité.

## ► DU CONFORT TOUT AU LONG DE L'ANNÉE



Le confort est optimal par tous les temps dans notre cabine modulaire équipée de fonctions comme un chauffage ou un ventilateur.

## ► COMMANDE PERSONNALISÉE



Faites votre choix pour les commandes directionnelles et opérationnelles : leviers, commandes sur manipulateur mono-pédale ou contacteur de direction.



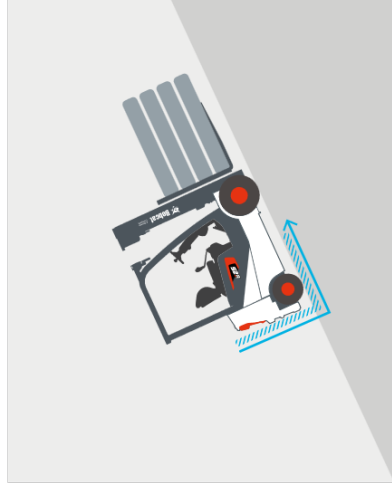
# PRIORITÉ À LA SÉCURITÉ

## ► PROTECTION ACCRUE

La sécurité est dans l'ADN des chariots élévateurs Bobcat. Dotés d'une multitude de fonctions qui assurent votre protection et celle de votre machine, ces chariots vous aident à travailler en toute sérénité, jour après jour.

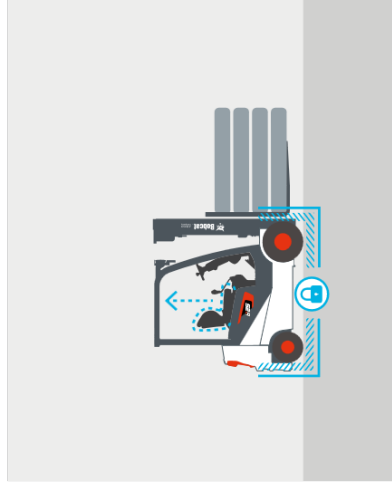
## ► ANTI-RECUL

La fonction anti-recul empêche le chariot élévateur de reculer pendant 5 secondes quand il est arrêté.



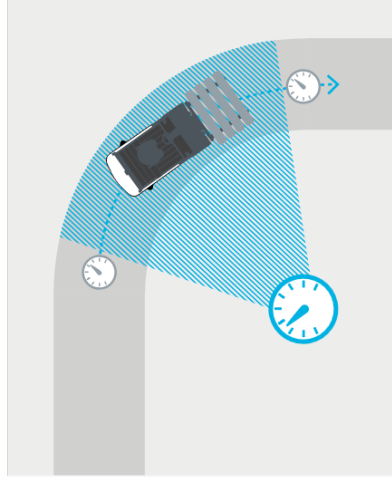
## ► FREIN DE STATIONNEMENT ÉLECTRIQUE (EPB)

Le frein de stationnement est conçu pour s'activer automatiquement, sans contacteur physique. Cette fonction renforce encore la sécurité, le véhicule restant stationnaire si l'opérateur quitte son siège.



## ► COMMANDE DE VITESSE AUTOMATIQUE

La commande de vitesse automatique gère la vitesse de translation dans les virages serrés et ralentit automatiquement le chariot quand il tourne, pour réduire les risques d'accidents ou de dégâts.



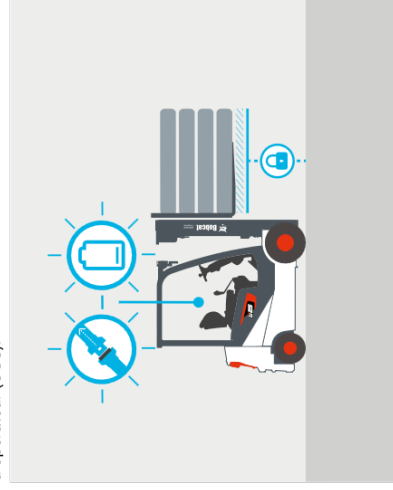
## ► SYSTÈME DE FREIN ÉLECTRIQUE AU PIED (EFB)

Cette technologie de freinage sophistiquée s'active quand l'opérateur relâche la pédale d'accélérateur. Elle inclut en outre le système de frein de service.



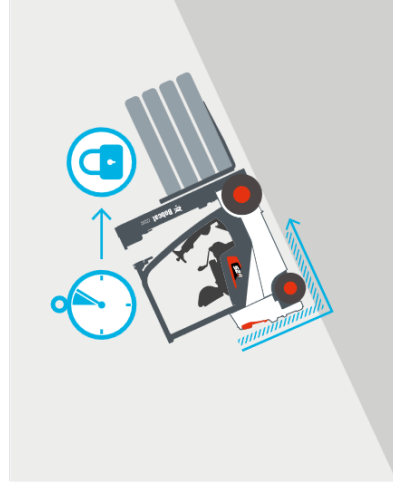
## ► SYSTÈME DE MAINTIEN DE LA STABILITÉ (GSS)

Le système GSS procure tout un ensemble de fonctions essentielles, comme la position de démarrage au point neutre, l'avertissement de faible niveau de batterie ou des témoins pour l'huile de frein et la ceinture de sécurité. Il respecte les normes ISO 3691, couvrant le verrouillage d'inclinaison et d'abaissement du mât ainsi que le système de détection d'opérateur (OSS).



## ► AIDE EN PENTE

Bénéficiez d'une combinaison de technologies anti-recul et EPB. Grâce au mécanisme anti-recul de 5 secondes et à l'activation automatique du frein EPB au bout de 3 secondes d'immobilisation, votre sécurité est plus garantie que jamais.



## ► BADGE NFC DE DÉMARRAGE

Grâce au remplacement des clés par un badge sécurisé, seul le personnel autorisé peut faire démarrer le chariot élévateur et votre environnement de travail gagne ainsi en sécurité. Ce système réduit les risques d'usage non autorisé et renforce les protocoles de sécurité globaux.



## ► FEUX DE DÉLIMITATION ROUGES

Le véhicule projette des lignes lumineuses rouges au sol et marque une zone de sécurité pour les personnes qui se trouvent à proximité.



# CONSTRUITS POUR DURER

## ► CONÇUS POUR ÊTRE RÉSISTANTS

Le B25NS série NXE est conçu pour être endurant, fiable, sûr et très confortable. Nous fournissons une huile hydraulique qui vous permet de travailler par temps froid, jusqu'à -20°C, et assure une efficacité opérationnelle optimale dans vos activités d'intralogistique.

Capot à ouverture large avec vérin à gaz verrouillable et panneau latéral qui se dépose sans outillage, pour une grande facilité d'accès aux principaux composants

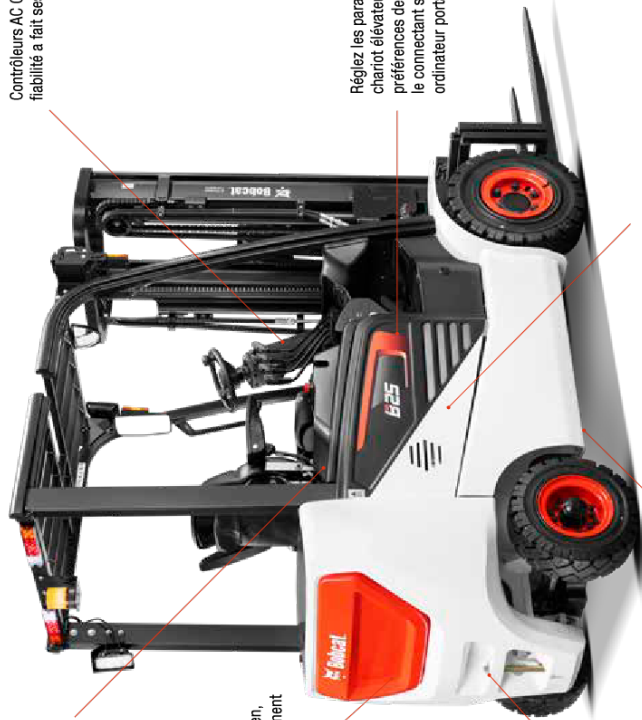
Batterie lithium-ion sans entretien, ne nécessitant aucun remplacement

Contrôleurs AC Curtis dont la fiabilité a fait ses preuves

Régalez les paramètres du chariot élévateur selon les préférences de l'opérateur en le connectant simplement à un ordinateur portable

Moteurs de pompe et d'entraînement à indice IP54 protégés contre la poussière et l'eau, et contrôleurs étanches à indice IP67

Option blindage inférieur pour une protection accrue du moteur contre l'eau, la poussière et les cailloux



## 2 YEAR WARRANTY

### ► GARANTIE

Bobcat développe chaque machine selon les normes de qualité et de durabilité les plus strictes. Elle peut ainsi proposer une garantie standard de 24 mois ou 2 000 heures de fonctionnement (au premier terme atteint).



### ► EXTENSION DE GARANTIE PROTECTION PLUS

Profitez d'une sérénité totale avec l'extension de garantie Protection Plus. Apportant le même niveau de protection que la garantie standard, Protection Plus reflète également les besoins et les attentes spécifiques des clients en offrant le choix en matière de durées et d'heures de fonctionnement annuelles.

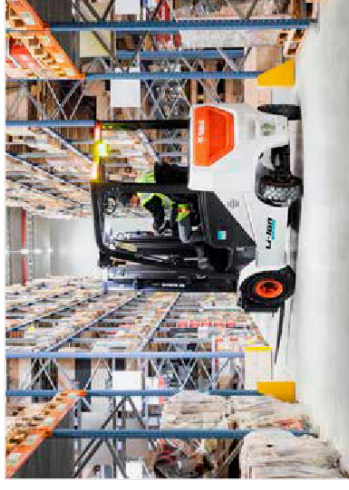
### ► RÉSEAU ÉTENDU DE CONCESSIONNAIRES

Vous pouvez compter sur notre réseau de concessionnaires et de partenaires d'entretien, toujours prêts à vous aider.

### ► PIÈCES D'ORIGINE BOBCAT

La qualité des composants livrés à nos concessionnaires garantit que toutes nos machines sont faites pour durer, résister aux pires conditions et fournir des performances fiables.

**PAS LE TEMPS POUR  
UNE IMMOBILISATION.  
RELEVEZ TOUS LES DÉFIS  
QUI SE PRÉSENTENT,  
JOUR APRÈS JOUR.**



## Li-ION TECHNOLOGY

### ► LES BATTERIES LITHIUM-ION DE BOBCAT VOUS FERONT PRENDRE DE L'AVANCE

Les chariots élévateurs Bobcat sont désormais équipés de batteries lithium-ion, qui offrent une puissance fiable et nécessitent peu d'entretien. Conçues pour assurer le bon déroulement de vos opérations, elles offrent différentes options de capacité, une charge flexible et des performances taillées pour vos besoins. De plus, couvertes par une garantie de 60 mois ou 10 000 heures de travail (au premier terme atteint) et pleinement intégrées aux chariots, les batteries au lithium-ion de Bobcat apportent une valeur qui dure.



Europe

MEA

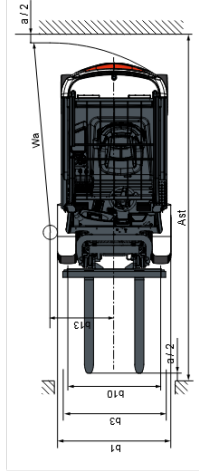
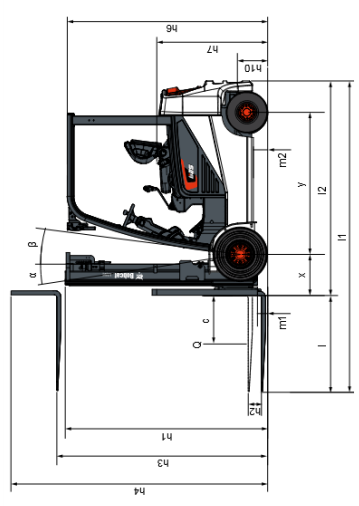
**VÉRIFIEZ SI ELLE EST  
ADAPTÉE À VOTRE FLOTTE**

Remarque : consultez notre site Web ou notre brochure sur les batteries lithium-ion pour plus d'informations.

# PRINCIPALES CARACTÉRISTIQUES TECHNIQUES

## DONNÉES TECHNIQUES SELON VDI 2198

CARACTÉRISTIQUES	Unité	B2ENS	B3ONS	B5ENS
<b>Entraînement</b>			Électrique	
Capacité de charge/charge nominale	Q	2 500	3 000	3 500
Distance du centre de gravité de la charge	c	mm	500	
Distance de charge : du centre de l'arbre d'entraînement à la fourche	x	mm	457	462
Empattement	y	mm	1 560	1 710
<b>CONTREPOIDS</b>				
Poids de service (avec poids de batterie min)	kg	4 150	4 360	5 230
<b>PNEUS</b>				
Largeur de la bande de roulement, avant	b10	mm	1 019	1 014
Largeur de la bande de roulement, arrière	b11	mm	995	
<b>DIMENSIONS</b>				
Inclinaison du mât/tables porte-fourches, vers l'avant (α) / vers l'arrière (β)	α / β	°	6 / 10	
Hauteur, mât abaissé	h1	mm	1 880 – 3 095	
Levage libre	h2	mm	150 – 1 440	
Levage (avec mât duplex de série)	h3	mm	3 000 – 6 010	
Hauteur de levage maxi	h4	mm	4 247 – 7 249	4 252 – 7 254
Hauteur de la protection supérieure	h6	mm	2 180	
Hauteur du siège	h7	mm	1 183	
Longueur jusqu'à l'avant des fourches	l2	mm	2 520	2 550
Largeur hors tout	b1	mm	1 244	
Dimensions de la fourche		mm	45 × 100 × 1 050	50 × 122 × 1 050
Garde au sol, chariot chargé, sous le mât	m1	mm	140	
Garde au sol, centre de l'empattement	m2	mm	125	
Largeur d'ailes pour palettes 1 000 × 1 200 (sens de la largeur)	Ast	mm	3 717	3 962
Largeur d'ailes pour palettes 800 × 1 200 (sens de la longueur)	Ast	mm	3 917	4 162
Rayon de braquage	Wa	mm	2 060	2 300
<b>PERFORMANCES</b>				
Vitesse de translation, chargé / à vide		km/h	14 / 15	
Type de batteries			plomb-acide, Li-Ion	
Compartment de batterie L × W × H		mm	570 × 1 028 × 755	710 × 1 028 × 745
Tension de la batterie / capacité normale K		V/Ah	48 / 775, 80 / 400, 600	80 / 620, 80 / 400, 600
Type d'unité de commande d'entraînement			AC	
Pression de service pour accessoires		bars	200	
Niveau sonore aux oreilles du conducteur selon la norme EN 12 053		dB (A)	68	



# ÉQUIPEMENTS DE SÉRIE ET EN OPTION

ÉQUIPEMENTS DE SÉRIE ET EN OPTION	PRODUCTIVITÉ	ERGONOMIE
Châssis système AC complet	✓	Poste de conduite ergonomique
Capacité résiduelle élevée	✓	Grande barre de préhension pour accéder au poste de conduite
Moteur d'entraînement simple	✓	Colonne de direction réglable
Huile hydraulique pour temps froids	✓	Prise USB
Remise à niveau de l'inclinaison automatique	•	Pinces porte-documents
Batterie Lithium-Ion	•	Porte-gobelet
<b>SÉCURITÉ</b>		
Sécurité ceinture	✓	Compartment de rangement
Frein de stationnement électronique	✓	Volant compact
Feux LED avant	✓	Écran LCD entièrement couleur
Anti-recul	✓	Leviers de commande hydraulique avec contacteur avant/arrière
Feux LED combinés	•	Marchepied large avec surface antidérapante
Feu LED arrière et/ou avant bleu de sécurité	•	Pédale unique
Stroboscope	•	Barre de préhension arrière avec avertisseur sonore
Feu de délimitation rouge	•	Siège suspendu haut de gamme
Feux LED arrière supplémentaires	•	Commandes sur manipulateur
Alarme de recul	•	Cabine modulaire : type A, B, C, D
Commande de la vitesse de levage du mât	•	Chauffage
Badge NFC de démarrage	•	Ventilateur de l'opérateur
Bascule	•	<b>FIABILITÉ</b>
Grillage métallique de protection à l'avant	•	Contrôleur Curtis à indice IP67
Rétroviseur panoramique et/ou rétroviseurs	•	Moteurs d'entraînement à indice IP54
<b>Système de maintien de la stabilité (GSS)</b>		Blindage inférieur
Système de détection d'opérateur (OSS)	✓	Soufflets en caoutchouc pour les vérins de cavage
Point mort pour le démarrage	✓	<b>FACILITÉ D'ENTRETIEN</b>
Aide en pente	✓	Panneau latéral sans outillage
Commande de vitesse automatique	✓	Vérin du capot qui se verrouille
Alerte de batterie faible	✓	Coiffet électrique
Témoin d'huile de frein et de ceinture de sécurité	✓	Unité de contrôle et moteurs faciles d'accès
Verrouillage de l'inclinaison et d'abaissement du mât	✓	Capot de batterie à grande ouverture
Réduction de la vitesse de translation (jusqu'à 50%) quand le mât est au-dessus du premier niveau	•	Easyview (logiciel d'ajustement des paramètres)
L'inclinaison vers l'avant est réduite de 2 degrés quand le mât est levé au-dessus du premier niveau	•	
L'alarme retentit lorsque le mât dépasse la première étape et qu'il est incliné à plus de 2 degrés	•	

\* Cette liste se base sur les données usine. De série ou en option, en fonction du pays.

• = option ✓ = de série – = indisponible

Les valeurs mentionnées dans cette fiche technique ont été arrondies. Les performances peuvent varier en fonction des conditions d'utilisation. Les caractéristiques techniques et les produits sont soumis à des améliorations et sont susceptibles d'être modifiés sans préavis. (1) Les dimensions du mât avec dossier de charge font référence à une plage allant du mât le plus bas au mât le plus haut.

Remarque : Les capacités de charge sont basées sur le châssis standard sans déplacement latéral.

# POSSIBILITÉS DE FINANCEMENT

## FINANCEMENT SUR 24, 36 OU 48 MOIS\*

Profitez de nos programmes de financement sur 24, 36 ou 48 mois avec possibilité de taux à 0% et améliorez l'état de votre trésorerie. Renseignez-vous auprès de votre concessionnaire afin de connaître les possibilités de financement disponibles.

340 MACHINES / 150 FAMILLES D'ACCESSOIRES / 1 TOUGH ANIMAL



CHARGEUSES COMPACTES  
SUR PNEUS



CHARGEUSES COMPACTES  
SUR CHENILLES



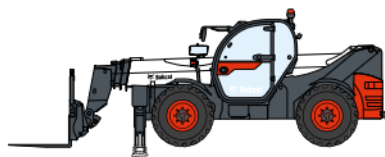
CHARGEUSES ARTICULÉES  
LÉGÈRES



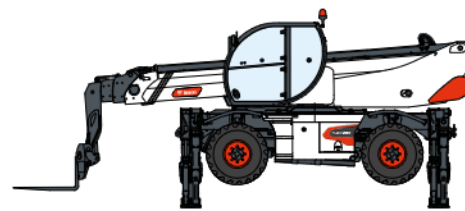
PELLES COMPACTES



CHARIOTS ÉLEVATEURS



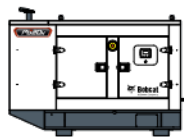
TÉLESCOPIQUES



TÉLESCOPIQUES ROTATIFS



ÉQUIPEMENTS  
D'ENTREPOSAGE



GRUPE ÉLECTROGÈNE



COMPRESSEURS D'AIR



ÉQUIPEMENTS  
DE COMPACTAGE



MINI-CHARGEUSES  
SUR CHENILLES



TONDEUSES



ACCESSOIRES

**DOOSAN**

Bobcat est une filiale du groupe Doosan. Doosan, leader mondial spécialisé dans les équipements de construction, les solutions dédiées à l'eau et à l'énergie, les moteurs et l'ingénierie, est au service de ses clients et des collectivités depuis plus d'un siècle. Bobcat et le logo Bobcat sont des marques déposées de Bobcat Company aux États-Unis et dans d'autres pays. ©2024 Bobcat Company. Tous droits réservés.

[www.bobcat.com](http://www.bobcat.com)

©2024 BOBCAT B4502681-FR (11-25)



**Bobcat**

\*Les possibilités de financement peuvent varier selon les pays et les concessionnaires. Renseignez-vous auprès de votre concessionnaire pour connaître les possibilités de financement actuelles. Offre soumise à certaines conditions.

Doosan Bobcat EMEA, U Kodetky 1810, 263 12 Dobříš, République tchèque

# CONTACTEZ-NOUS DÈS **AUJOURD'HUI!**

Cliquez sur l'un des liens suivants ou scannez le QR code :



**Demander un devis**



**Planifier une démo**



**Concessionnaire**

